

# Panzer-Überfallen



## PS 140

- Starke Panzer-Überfalle
- Wetterfest verzinkt, mit verdeckten Schraublöchern
- Gehärtete Schloss-Öse



Artikel		EAN	VE	Länge	Breite	Öse
		40 03482...		mm	mm	Ø mm
PS 140	<b>SB</b>	34741 6	5	140	56	14



## Panzer-Überfallen PK

- Wetterfest verzinkt, mit verdeckten Schraublöchern
- Schwere Ausführung mit einem Doppelgelenk

**Hinweis:** SB-verpackte Ausführung mit Schrauben.



Artikel		EAN	VE	Länge	Breite	Öse
		40 03482...		mm	mm	Ø mm
PK 2		02170 5	10	130	40	12
PK 3		02180 4	5	165	49	14
PK 2	<b>SB</b>	02171 2	5	130	40	12
PK 3	<b>SB</b>	02181 1	5	165	49	14



## Panzer-Überfallen PL

- Wetterfest verzinkt, mit verdeckten Schraublöchern
- Schwere Ausführung mit zwei Doppelgelenken

**Hinweis:** SB-verpackte Ausführung mit Schrauben.



Artikel		EAN	VE	Länge	Breite	Öse
		40 03482...		mm	mm	Ø mm
PL 2		02210 8	5	180	40	12
PL 2	<b>SB</b>	02211 5	5	180	40	12

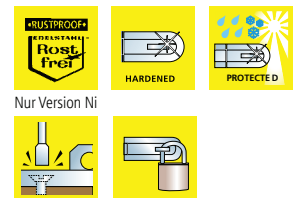
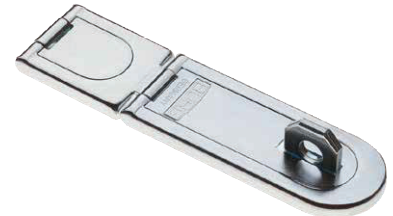
# Panzer-Überfallen

## Panzer-Überfallen PMG

- Wetterfest verzinkt, mit verdeckten Schraublöchern
- Mit einfachem Gelenk

**Hinweis:** SB-verpackte Ausführung mit Schrauben.

Artikel		EAN	VE	Länge	Breite	Öse
		40 03482...		mm	mm	Ø mm
PMG 80		02150 7	10	120	31	8
PMG 100		02420 1	10	150	39	10
PMG 80	<b>SB</b>	02151 4	10	120	31	8
PMG 100	<b>SB</b>	02421 8	10	150	39	10
↓ Edelstahl Panzer-Überfalle ↓						
PMG 80 Ni	<b>SB</b>	23811 0	10	118	32	8



## Panzer-Überfallen PC

- Wetterfest verzinkt, mit verdeckten Schraublöchern
- Standardausführung

**Hinweis:** SB-verpackte Ausführung mit Schrauben.

Artikel		EAN	VE	Länge	Breite	Öse
		40 03482...		mm	mm	Ø mm
PC 80		02100 2	10	80	31	8
PC 100		02110 1	10	100	39	10
PC 80	<b>SB</b>	02101 9	10	80	31	8
PC 100	<b>SB</b>	02111 8	10	100	39	10



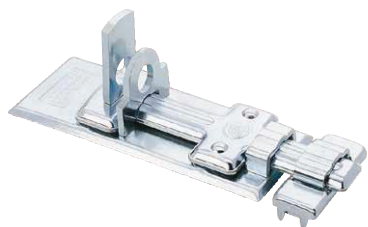
## Panzer-Überfalle PCC

- Wetterfest verzinkt
- Verdeckte Schraublöcher
- Überfalle auch im Set mit Schloss lieferbar (Info: Seite 51)

Artikel		EAN	VE	Länge	Breite	Öse
		40 03482...		mm	mm	Ø mm
PCC 60	<b>SB</b>	23841 7	10	60	24	6
PCC 80	<b>SB</b>	23851 6	10	80	32	8
PCC 100	<b>SB</b>	23861 5	10	100	40	10
PCC 120	<b>SB</b>	23871 4	5	120	48	11
↓ Edelstahl Panzer-Überfalle ↓						
PCC 80 Ni	<b>SB</b>	23801 1	10	80	32	8



# Panzer-/Schloss-Riegel

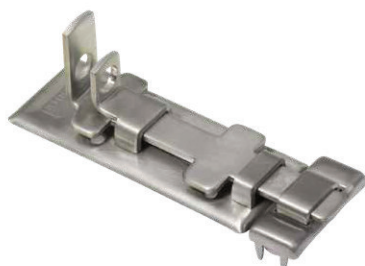


## Panzer-Riegel

- Wetterfest verzinkt
- Verdeckte Schraublöcher
- SB-verpackte Ausführung inkl. Schrauben



Artikel	EAN	VE	Länge	Breite	Öse
	40 03482...		mm	mm	Ø mm
R 100	02230 6	5	125	39	9,5
R 120	02270 2	5	146	47	11
R 100	<b>SB</b> 02231 3	5	125	39	9
R 120	<b>SB</b> 02271 9	5	146	47	10



## Edelstahl-Panzer-Riegel

- Edelstahl rostfrei
- Verdeckte Schraublöcher
- Inkl. Schrauben



Artikel	EAN	VE	Länge	Breite	Öse
	40 03482...		mm	mm	Ø mm
R 60 Ni	<b>SB</b> 23771 7	10	74,5	23	4,5
R 80 Ni	<b>SB</b> 23781 6	5	100	32,5	7,5
R 100 Ni	<b>SB</b> 23791 5	5	125	39	9,5



## Schloss-Riegel

- Wetterfest verzinkt
- Inkl. Schrauben



Artikel	EAN	VE	Länge	Breite	Öse
	40 03482...		mm	mm	Ø mm
SR 60	<b>SB</b> 23731 1	10	75,5	25	5,4
SR 80	<b>SB</b> 23741 0	10	99,3	34	7
SR 100	<b>SB</b> 23751 9	10	126,25	42	9
SR 120	<b>SB</b> 23761 8	10	155	50	10,8

# Riegel und Sets

## Grendel-Riegel

- Wetterfest verzinkt
- Inkl. Schrauben



Artikel		EAN	VE	Länge	Breite
		40 03482...		mm	mm
GR 50	<b>SB</b>	23821 9	10	72	40
GR 70	<b>SB</b>	23831 8	10	98	60



## RS 110 C

- Ideal für Tore, Schuppen, Türen und Schränke
- Einschließlich Sicherheitsschrauben (Einwegschlitz)
- Zahlencode individuell einstellbar, 10.000 Möglichkeiten
- Rechts und links verwendbar
- Korrosionsfester Zinkdruckguss-Korpus



Artikel		EAN	VE	Länge	Breite
		40 03482...		mm	mm
RS 110 C	<b>SB</b>	39400 7	5	112	50



## Set-Verpackungen

- Überfallen mit passendem Zylinder-Vorhängeschloss
- Blisterverpackt mit Befestigungsmaterial



Artikel		EAN	VE	
		40 03482...		
PCC 80 + 222 30	<b>SB</b>	37811 3	10	Überfalle PCC 80 Schloss 222 30
PCC 120 + 222 40	<b>SB</b>	37821 2	10	Überfalle PCC 120 Schloss 222 40